



L'essentiel de l'info : tout savoir sur la vie de notre village



www.mairiemaubec-luberon.fr

N°200 - AVRIL 2020

Suite à la loi d'urgence sanitaire, nos employés ne peuvent pas distribuer ce mois-ci le Maubec Infos. Nous avons cependant décidé d'en éditer un que nous laissons à votre disposition dans les commerces ouverts de la Commune. Comptant sur votre compréhension.

Le service Communication



ÉLECTION MUNICIPALE 2020 : LES RESULTATS

Elections

Inscrits : 1575 électeurs
Votants : 812 électeurs
Participation : 51.56%
Exprimés : 792
Blancs ou nuls : 20

Liste « Avec vous autrement »
Sylvana MACAIGNE
332 voix
41.91%

Liste « Pour Maubec Patrimoine et
Avenir »
Frédéric MASSIP (Élu)
460 voix
58.09%

ACTUALITÉS COMMUNALES

- Résultat des élections municipales
- Fermeture mairie
- Fermeture agence postale communale
- Distribution courrier
- Restez informés !
- Dechetterie de Coustellet
- Les bon gestes collecte déchets
- Flash « eau »
- Flash « eco »
- Flash « petite enfance »
- Quand dois je me faire dépister ?
- Panneaux d'information
- Commerces à votre disposition

Loi d'urgence sanitaire du 23 mars 2020

Pour les communes dont le 1^{er} tour a été conclusif, cas de Maubec, les résultats sont acquis. Dans l'attente du retour du conseil scientifique sur les précautions à prendre pour l'élection du maire et des adjoints prévue au plus tard le 23 mai :

- 1/ Les conseillers municipaux et communautaires actuels, issus de l'élection de 2014 voient leur mandat prolongé jusqu'à l'entrée en fonction des conseillers municipaux élus au premier tour.
- 2/ Les conseillers municipaux et communautaires élus le 15 mars 2020 entreront en fonction à une date fixée par décret au plus tard au mois de juin 2020.
- 3/ Le Maire et les conseillers municipaux en place depuis 2014 restent mobilisés, la nouvelle équipe s'informe et s'investit d'ores et déjà pour être opérationnelle dès son installation officielle.

RESTEZ INFORMÉS !

La page Facebook de la Mairie (Maubec Luberon Officiel) informe de tous ce qui est nécessaire à savoir pour la crise sanitaire, elle est actualisée tous les jours

facebook

FERMETURE MAIRIE



En raison des circonstances exceptionnelles liées au COVID-19, le secrétariat de la mairie est fermé au public depuis le 17 mars et jusqu'à nouvel ordre.

Afin d'assurer la continuité du service public tout en limitant au maximum les contacts avec

le public, tout le personnel reste mobilisé. L'accueil téléphonique reste maintenu pour les strictes urgences (naissances, décès, interventions techniques, demandes d'aide pour les personnes seules et/ou isolées...) les matins du lundi au vendredi de 8h30 à 12h.

Nos services sont également joignables par courriers et mails contact@mairiemaubec-luberon.fr

ACTUALITÉS COMMUNALES

FERMETURE AGENCE POSTALE



AGENCE POSTALE COMMUNALE

L'agence postale communale de Maubec est fermée depuis le 17 mars jusqu'à nouvel ordre. Les courriers recommandés et colis arrivés avant cette date sont disponibles en Mairie. Vous pouvez les récupérer le matin (appeler la mairie avant au 04.90.76.92.09). Pour toutes les autres opérations, vous rapprocher d'une agence postale ouverte (Cavaillon).

POUR INFO :

Le courrier continue à fonctionner ; les horaires des facteurs ont cependant été réduits : 3 jours à partir du 30 mars.



COVID-19

FLASH PETITE ENFANCE

Mercredi 18 mars 2020

- Si vous faites partie des personnels indispensables à la gestion de la crise sanitaire :

Votre enfant peut être accueilli dans une crèche de Cavaillon ou du territoire.

- ✓ Renseignez vous auprès de la Maison de la Petite enfance, au 04 90 76 06 63 ou par mail sur petiteenfance.accueil@c-lmv.fr

→ Retrouvez la liste des personnels indispensables à la gestion de la crise sanitaire sur www.vaucluse.gouv.fr

www.luberonmontsdevaucluse.fr



LE CIVISME, NOTRE MEILLEURE PROTECTION

Veuillez déposer vos sacs d'ordures ménagères correctement fermés dans les conteneurs et respectez la propreté des lieux.

En cette période inédite de confinement, les déchetteries étant fermées, merci de conserver chez vous vos encombrants, déchets verts et toxiques.

PROTÉGEONS LES AGENTS DE COLLECTE, ADOPTONS LES BONS GESTES

ORDURES MÉNAGÈRES

✓ Les masques et mouchoirs usagés sont à jeter avec ces ordures

SONT INTERDITS : Déchets verts, gravats, encombrants, déchets électriques, déchets toxiques

TRI SÉLECTIF

✓ Emballages et briques en carton, bouteilles et flacons en plastique, emballages en métal, tous les autres emballages en plastique

PAPIER

✓ Journaux, prospectus, papiers, etc.

VERRE

✓ Pots, bocaux et bouteilles, SANS couvercle ni bouchon



COVID-19

FLASH COLLECTE

Jeudi 19 mars 2020

- La collecte des ordures ménagères, du tri sélectif et des cartons fonctionne normalement

- ✓ Faisons preuve de civisme! Par respect pour les agents de collecte, jetons dans nos ordures ménagères mouchoirs et masques usagés. Merci de bien vouloir fermer correctement les sacs d'ordures et de tri sélectif.

- Sacs jaunes (tri sélectif)

- ✓ Ne vous déplacez plus ! Appelez-nous au 04 90 78 82 30 du lundi au vendredi de 9h00 à 12h00 et de 14h00 à 17h00 et nous vous renseignerons.

- Les déchetteries du territoire sont fermées

- ✓ Nous vous appelons à faire preuve de civisme et à ne pas abandonner vos déchets dans la rue ou dans la nature.

- Service des encombrants et de mise à disposition des bacs

- ✓ Compte tenu de la nécessité de préserver nos effectifs pour les missions prioritaires que sont la collecte des ordures ménagères et de tri sélectif, ces deux services ne fonctionneront plus à compter du lundi 23 mars. Vous pouvez toutefois nous téléphoner au 04 90 78 82 30 pour nous signaler vos besoins. Une fois la crise passée, nous vous recontacterons pour programmer une intervention à votre domicile.

www.luberonmontsdevaucluse.fr

Les différentes décisions prises à ce jour pour le soutien et l'accompagnement des entreprises concernent

• Les modalités de déclaration de leur activité partielle :

Toutes les entreprises concernées par l'arrêt de fermeture du 14 mars 2020 sont éligibles à l'activité partielle, dès aujourd'hui.

Ce dispositif est activable de manière dématérialisée sur :

<https://activitepartielle.emploi.gouv.fr/aparts/>

Pour ne pas pénaliser les entreprises, le ministère de la santé a décidé d'accorder aux entreprises un délai de 30 jours pour déposer leur demande avec effet rétroactif, un décret sera pris pour réformer le dispositif d'activité partielle afin de couvrir 100 % des indemnités versées aux salariés par les entreprises dans la limite de 4,5 smic.

• Les demandes de modulations du règlement des cotisations sociales :

URSSAF et demande de modulation du montant du règlement des cotisations :

<http://www.dsn-info.fr/documentation/telepaiement-services-urssaf.pdf>

SECURITE DES TRAVAILLEURS NON SALARIES – ARTISANS OU COMMERCANTS :

<https://www.ma.secu-independants.fr/authentification/login>

Tél : 3698

SECURITE DES TRAVAILLEURS NON SALARIES – PROFESSIONS LIBERALES :

<https://www.urssaf.fr/portail/home.html>

Tél : 0806 804 209

IMPÔTS – SERVICE DES ENTREPRISES

<https://www.impots.gouv.fr/>

Jeudi 19 mars 2020

Mesures de soutien et accompagnement des entreprises

La Région SUD Provence Alpes Côte d'Azur met à votre disposition pour les aides économiques d'urgence :

Un numéro vert : 0 805 805 145

Report des échéances fiscales

Le principe est expliqué sur le site dédié :

<https://www.impots.gouv.fr/portail/node/9751>

Le formulaire simplifié à envoyer à votre SIE est disponible ici :

https://www.impots.gouv.fr/portail/files/media/1_metier/2_professionnel/EV/4_difficultes/440_situation_difficile/modele_demande_delai_paiement_ou_remise_impots_covid19.pdf

Création d'un fonds de solidarité

Pour l'aide annoncée, nous n'avons pas encore les informations.

Pour suivre les informations qui seront publiées au fur et à mesure, inscrivez-vous sur <https://dge-et-vous.entreprises.gouv.fr/> ou sur <https://www.economie.gouv.fr/coronavirus-soutien-entreprises>

Ce flash complète les informations publiées depuis ce début de semaine à destination des entreprises. Retrouvez les précédents communiqués sur :

www.luberonmontsdevaucluse.fr

Lundi 23 mars 2020

Mesures de soutien et accompagnement des entreprises

La Banque de France demeure ouverte et à disposition des entreprises : 04 90 80 43 21 ou avignon.ent@banque-france.fr


Le dispositif des correspondants TPE joignable sur le numéro vert : 0 800 08 32 08 et par mail sur TPME84@banque-france.fr

La Banque de France orientera vers le bon interlocuteur. Vous trouverez la description du dispositif sur : <https://entreprises.banque-france.fr/page-sommaire/mon-correspondant-tpe-dans-chaque-departement>;

La Médiation du crédit (pour toute difficulté rencontrée avec les banques) est joignable au 0 810 08 12 10 ou sur mediation.credit.84@banque-france.fr

Vous trouverez le descriptif de la procédure [ici](#). Il s'agit d'une procédure simplifiée pour répondre à l'urgence de la situation qui a été mise en place avec l'envoi d'un formulaire <https://mediateur-credit.banque-france.fr/saisir-la-mediation/vous-allez-saisir-la-mediation-du-credit>

La Chambre des Métiers et de l'Artisanat Régionale PACA met en place un numéro unique et gratuit pour répondre aux questions urgentes et impérieuses des entreprises, ainsi que pour les accompagner pour accéder aux aides mises en place par le Gouvernement et par les collectivités locales : 09 800 806 00.



COVID-19
FLASH EAU / ASSAINISSEMENT

Mercredi 18 mars 2020

Communes membres du SEDV : Cabrières d'Avignon, Cavaillon, Cheval-Blanc, Gordes, Lagnes, Les Beaumettes, Les Taillades, Maubec, Oppède, Robion

Communes membres du SEDL : Lauris, Mérimondol, Puget sur Durance, Puyvert

Type de service	Communes concernées	Numéros d'urgence
EAU POTABLE	- Communes membres du Syndicat des Eaux Durance Ventoux (SEDV) : délégation du service public assurée par SUEZ - Communes membres du Syndicat des Eaux Durance Luberon (SEDL) : continuité du service assurée par la régie du SIVOM - Lourmarin : continuité du service assurée par la Société des Eaux de Marseille (SEM) dans le cadre de la DSP - Vaugines : continuité du service assurée par l'agent de la régie	- n° urgence SUEZ : 09-77-40-11-36 - n° urgence SEDL : 04-90-79-87-37 - n° urgence SEM : 09-69-39-40-50 - n° urgence Vaugines : 06-12-03-44-60
ASSAINISSEMENT COLLECTIF	- Cabrières, Cavaillon, Cheval Blanc, Gordes, Lagnes, Les Beaumettes, Les Taillades, Maubec, Oppède, Robion : continuité du service assurée par SUEZ dans le cadre des DSP de chaque commune - Communes membres du SEDL : continuité du service assurée par la régie du SIVOM - Lourmarin : continuité du service assurée par la SEM dans le cadre de la DSP - Vaugines : continuité du service assurée par l'agent de la régie	- n° urgence SUEZ : 09-77-40-11-36 - n° urgence SEDL : 04-90-79-87-37 - n° urgence SEM : 09-69-39-40-50 - n° urgence Vaugines : 06-12-03-44-60
ASSAINISSEMENT NON COLLECTIF	- Cavaillon, Lourmarin, Vaugines : suspension de l'activité pour les communes en régie - Cabrières, Cheval-Blanc, Gordes, Lagnes, Les Beaumettes, Les Taillades, Maubec, Oppède, Robion : suspension de l'activité des DSP par SUEZ - Communes membres du SEDL : suspension de l'activité assurée par la régie du SIVOM	- Numéro d'urgence : 06-43-74-80-03

www.luberonmontsdevaucluse.fr



Pour protéger la santé des postiers et assurer ses missions essentielles au service de la population, La Poste adapte son organisation à l'évolution de la situation sanitaire.

1/ Concernant la distribution du courrier, des colis et des services

- Pour respecter les recommandations de la médecine du travail et maintenir l'organisation des tournées, **les tournées pour la livraison du courrier et des colis seront effectuées uniquement les mercredis, jeudis et vendredis**. Il en sera de même pour le relevage des boîtes aux lettres de rue dont une partie sera fermée. Dans ce cas, la boîte aux lettres ouverte la plus proche sera signalée par affichage.
- Le passage quotidien pour les services de proximité est maintenu et assuré par des agents dédiés : portage de repas aux seniors, de médicaments, de produits sanitaires nécessaires aux personnels soignants et services de lien social.

Pour la distribution du courrier, des colis et des petites marchandises, La Poste demande à ses clients de **concentrer leurs commandes et leurs envois sur ce qui leur est strictement nécessaire**.

2/ Concernant les bureaux de poste

La Poste a fait le choix de concentrer son activité sur une cible de 1 600 sites pour limiter le plus possible l'exposition des agents. 11 bureaux de poste et espaces entreprises ouverts sont accessibles sur le site www.laposte.fr mis à jour quotidiennement.

La Poste rappelle que les déplacements en bureaux ne doivent être faits que s'ils sont strictement nécessaires. De nombreuses opérations peuvent être faites à distance via les sites et applications numériques de La Poste et de La Banque Postale.

Ces nouvelles mesures s'adapteront en permanence à l'évolution du contexte sanitaire suivant les décisions des autorités publiques, dans le cadre d'un dialogue social permanent et en tenant compte de toutes les situations locales.

PANNEAUX D'INFORMATION MUNICIPAUX

Toutes les infos sur le coronavirus (communiqués de la Préfecture, de l'agence régionale de la santé, informations générales...) se trouvent également sur les panneaux d'affichage municipaux situés :

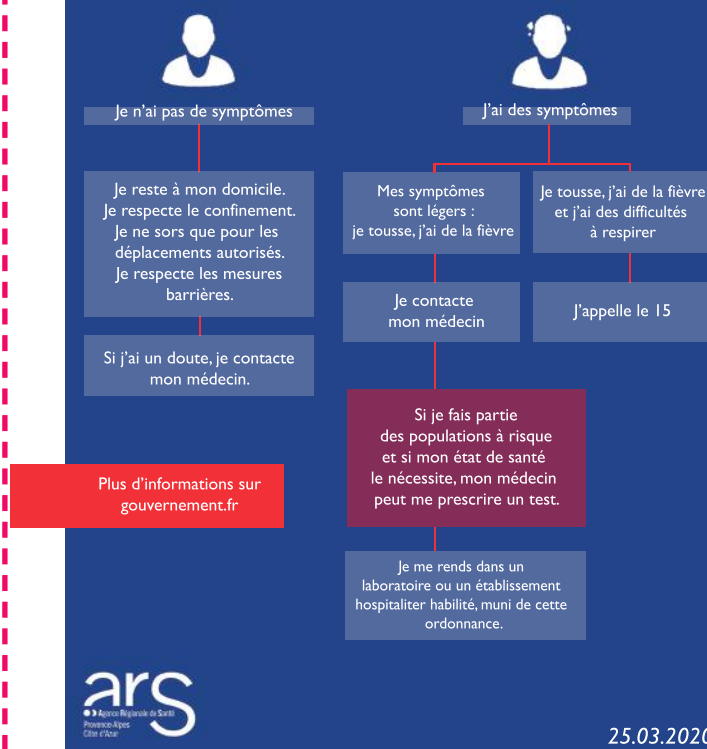
- Mairie (ancienne bibliothèque)
- Epicerie
- Camping
- Bouteiller
- Coustellet place du marché.

Ces panneaux sont mis à jour quotidiennement par nos élus ou agents municipaux.



COVID-19

Quand dois-je me faire tester ?



LES COMMERCES DE MAUBEC VOUS LIVRENT ...

• Le ptit bio

(fruits et légumes bio)
Ouvert du mardi au dimanche le matin et le lundi après-midi
Tel 06 23 76 53 25

• Boucherie Moutte

Ouvert tous les jours du mardi au samedi et le dimanche matin (livraison sous vide - 30 euros minimum)
Tel 06 32 97 63 93

• Epicerie Tabac Presse Frédéric

Ouvert tous les jours du mardi au samedi et le dimanche matin
Tel 06 60 14 95 2

• Boulangerie Les Saveurs Antiques

(en face de la mairie)
Ouvert tous les matins
Tel 07 53 46 18 90

• Médica L'Isle

(matériel médical)
Tel 04 90 71 10 70

• Autour de la ruche

(miels, gelées royales, nougats...)
Tel 06 42 75 87 58 ou mail à autourdelaruche84@orange.fr

• Jecreemacave par DiVin

Tel 06 63 44 50 70 et 04 90 76 86 74
tous les achats se font sur www.jecreemacave.com
- boissons : DiVin
- Lots de fruits et légumes : Petit Bio à Maubec
- lot de viande : Boucher de Maubec
- Envoi de la liste de courses (faites chez MyBioShop)
- Lot de pains : Boulangeries de Maubec
Livraison À domicile offerte pour 30€ d'achat

• **My Bio Shop** fait un drive mais pas de livraison à domicile
Tel 09 72 16 71 95

• **Super U** fait un drive mais pas de livraison à domicile
Tel 04 90 04 42 60